

/9001:2008
/16949:2009

易格斯拖链、轴承、电缆及装配符合ISO 9001:2008
及ISO/TS 16949:2009标准。

/newsletter

免费订阅！了解更多易格斯 motion plastics® 的信息，更多行业应用案例，在线注册：
www.igus.com.cn/newsletter

igus®

易格斯拖链轴承仓储贸易(上海)有限公司
中国(上海)自由贸易试验区德堡路11号46号厂房A部位
邮编: 200131
电话: 021- 5130 3100
传真: 021- 5130 3200
免费服务热线: 400 720 3100
E-mail: master@igus.com.cn
<http://www.igus.com.cn>

© 2017 igus® GmbH

易格斯保留最终解释权!

易格斯拖链移动供电系统垃圾焚烧发电应用...

Waste to
Energy...



igus®.com.cn

精进技术, 降低成本 ...

plastics for longer life® ...

精进技术和降低成本是易格斯产品的核心价值。

我们的客户起码都得到其中至少一项优势: 有效地降低成本或延长使用寿命、提升技术。

易格斯在工程塑料领域拥有 50 多年的设计和生产经验, 并持续推进产品创新的理念。易格斯服务于全球超过 200,000 家客户。在港口设备、机床、起重机、物流、能源冶金等各行业有着广泛应用。

了解更多产品及应用请访问:



陈福超
易格斯移动能源 / 垃圾焚烧发电行业技术支持

电话: 021-5130 3161
传真: 021-5130 3200*3161
E-mail: ethanchen@igus.com.cn



24 小时或当天发货*

货物在 24 小时内从易格斯发出。使用物流或您要求的方式发货, 请告诉我们您的特殊要求。



无最小起订量

易格斯无最小起订量。根据您的需要订购。



质保承诺

除了法律保证, 我们还会对产品的磨损和寿命有所承诺。我们会根据实际应用设定产品的性能参数。您还能得到一份质保承诺!



易格斯产品目录

除了在这本册子里推荐的产品外, 您可以申请全系列易格斯产品的目录:
www.igus.com.cn/catalog



服务时间

周一到周六, 8:00 am - 8:00 pm



服务热线

电话: 021 5130 3100
传真: 021 5130 3200



在线商铺

请访问 www.igus.com.cn。您可以找到全系列的易格斯产品。
24 小时在线订购。



还有什么问题?

您还有什么问题或需要任何帮助, 请来电或登录我们的网站进行查询。
www.igus.com.cn

* 发货时间是指截止货物发出的时间。

igus® 解决方案 ...

— 垃圾抓斗起重机

▶▶ 单个系统即可同时传输动力、信号、数据、液压等各种介质 ...



拖链移动供电系统...

plastics for longer life®...

— 精进工程塑料技术 ...



- ▶ 垃圾吊在整个垃圾焚烧发电工艺流程中起十分重要的作用，垃圾吊的故障率直接影响焚烧发电的效率。
- ▶ 垃圾焚烧发电厂的垃圾吊工作环境恶劣，工作级别为A6~A8，运行频繁。
- ▶ 传统的拖链难以保证垃圾吊大车及小车的可靠移动供电。易格斯的工程塑料材料耐磨损、抗腐蚀性能优异，即使在高速、重载和肮脏的工况下也能十年如一日地可靠运行。

▶ 易格斯是世界上最大最专业的拖链及高柔性电缆生产商，在工程塑料领域拥有50多年的设计和生产经验，并持续推进产品创新的理念。

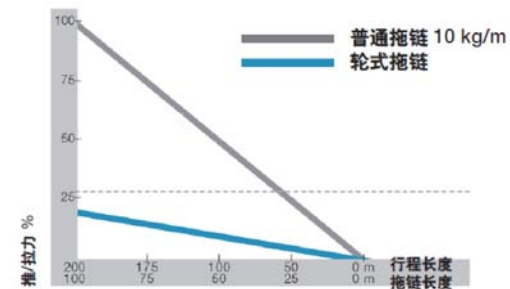
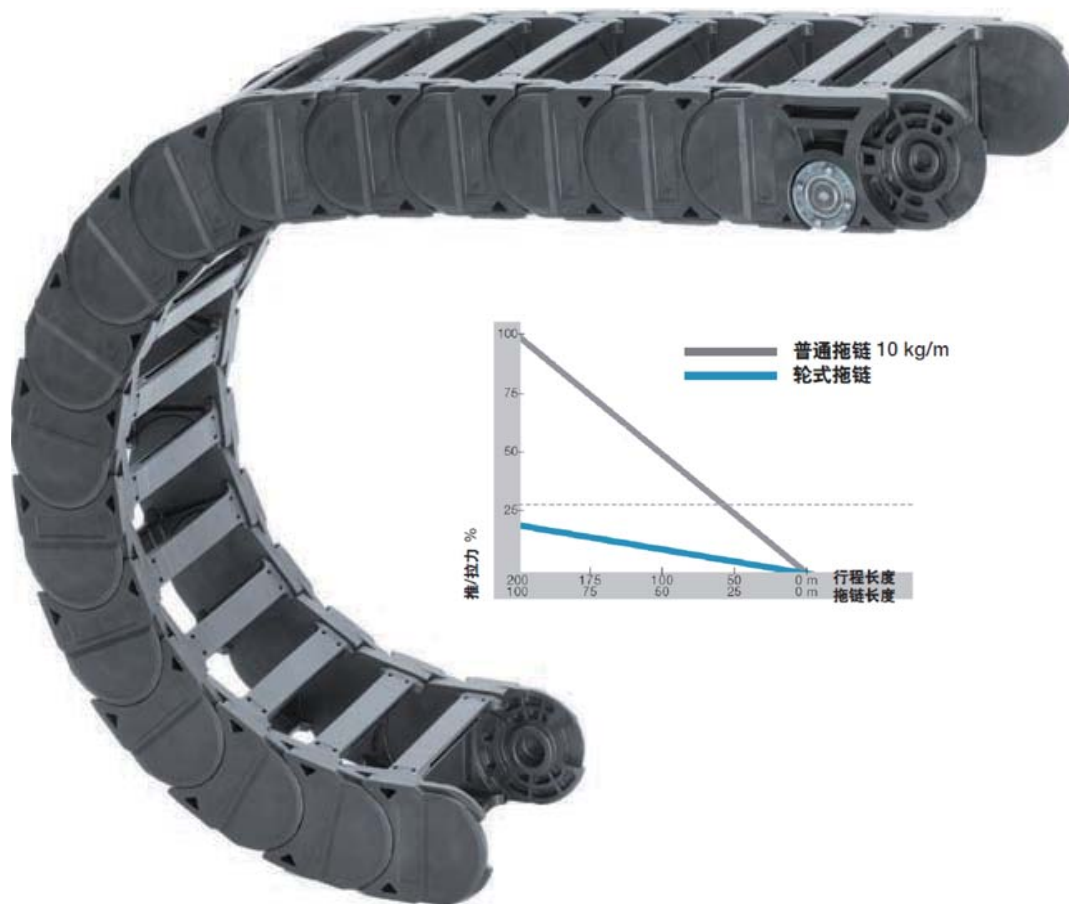
▶ 易格斯服务于全球超过200,000家客户。在港口设备、机床、起重机、物流、能源冶金等各行业有着广泛应用。



轮式拖链...

轮式拖链 – 滚动代替滑动

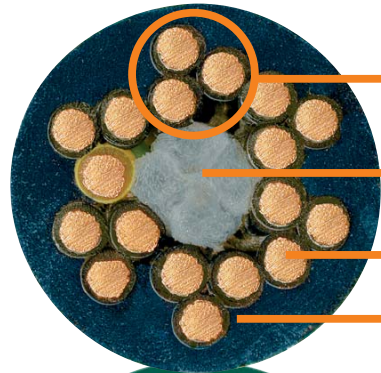
- 特别适合高载荷下的高速运行应用场合
- 可将移动拖链所需的驱动力降低 75 %
- 行程可达 800 m
- 速度可达 6 m/s
- 可应用于各种灰尘、颗粒等恶劣的环境
- 可用于肮脏的环境
- 可提供即装即用的预装配系统



高柔性电缆 Chainflex® ...

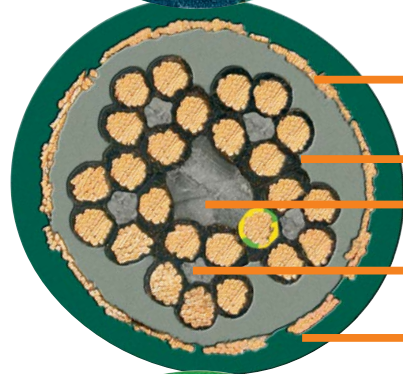
超过 1040 种 Chainflex® 常备库存 ...

超长使用寿命，千万次双循环，耐磨损、耐油、耐酸碱腐蚀，符合多种标准：UL, CSA, CE, DESINA, CEI 等，最小弯曲半径可达 $4 \times d$...

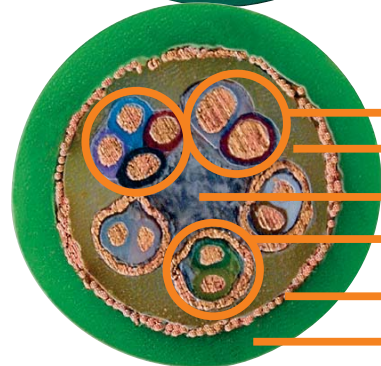


Chainflex® 控制电缆，带屏蔽
采用优化的节距和角度编织成束

高抗扭力中间加强芯
具有优化半径的单个芯线，非常适用于拖链
高耐磨甲冑式挤压外护套

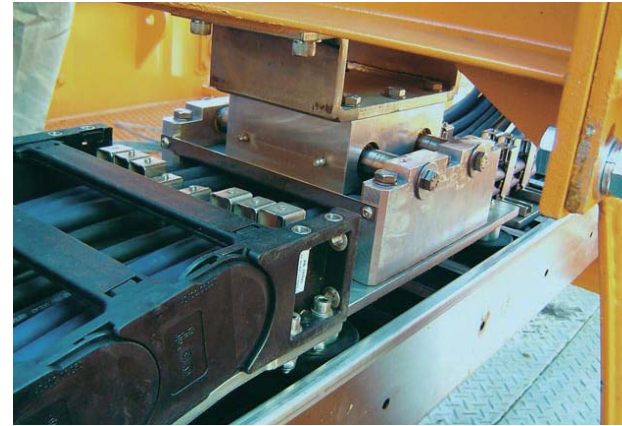


Chainflex® 控制电缆，带屏蔽
采用优化编织角度的全屏蔽（线覆盖率约70%，光学覆盖率约90%）
具有支撑作用的甲冑或挤压成型内护套
中心抗拉伸部分
在单个芯线束中的中心抗拉伸部分
在单个芯线束中的中心抗拉伸部分



Chainflex® 数据/传感器电缆，带屏蔽
采用优化的节距和节向进行绞合
具有支撑作用的甲冑式挤压成型内护套
高抗扭力中间加强芯
对线屏蔽
优化编织角度的全屏蔽（线覆盖率约70%，光学覆盖率约90%）
挤压成型外护套

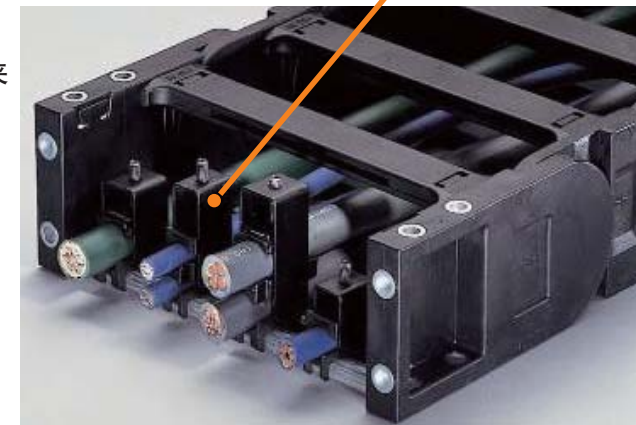
特殊组件 ...



▶ **浮动头 ...**
补偿大车或小车与拖链运行轨迹的横向偏差



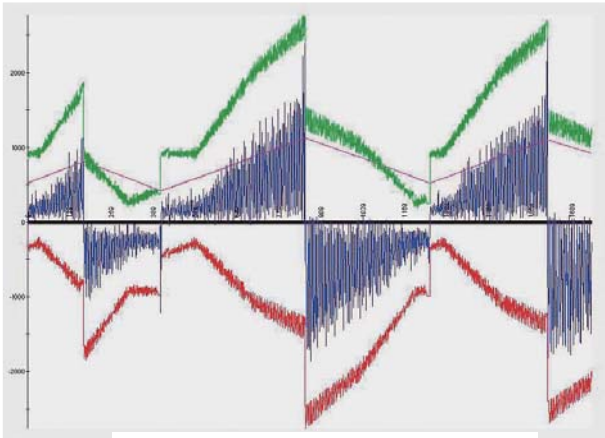
▶ **去应力电缆夹 ...**
安装于拖链两端的去应力电缆夹



PPDS...

小车实时牵引受力监测

- 实时监控小车及拖链运行状态，提前预警
- 紧急情况及时提车，避免损失
- 状态可控，提高操作安全性



拖链移动供电系统...

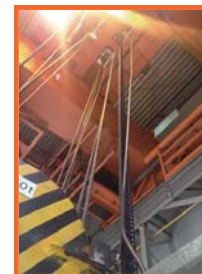
▶ Liftband...

应用于垂直导向的模块化拖链系统



▶ E-spool...

无需滑环的拖链卷绕装置，电缆无需承受拉力



产品测试...



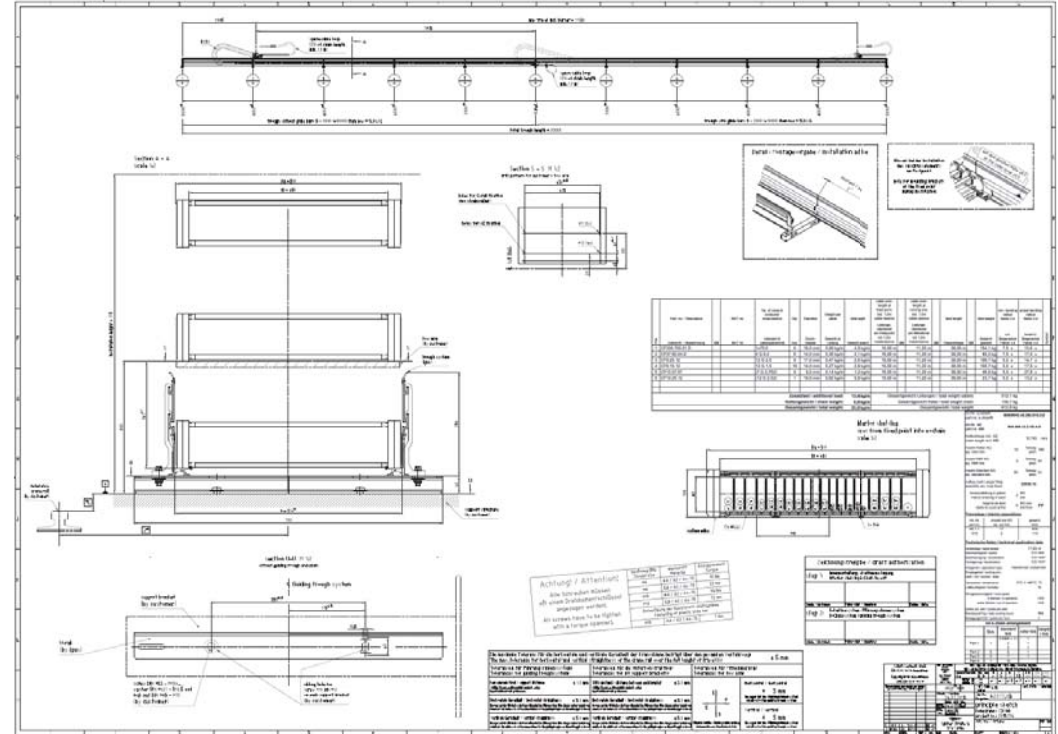
● 室外的长行程测试

● 持续数百万次的循环测试



● 位于德国科隆的易格斯测试实验室
—— 每年进行 15000 项测试

工程图纸...



● 详细的项目设计图纸
● igus® 项目技术文档

Readychain® ...



- 出厂前将 chainflex®高柔性电缆等装配到拖链上
- 在电缆两端标识图纸要求的预留长度
- 预装配项目定制的电纜接插件
- 组装完成的装配拖链系统，使用特制的木制卷盘发运



应用案例 ...

垃圾吊应用 ...



大车供电 ...

▶ 相关参数

行程: 52 m

速度: 1.33 m/s



小车供电 ...

▶ 相关参数

行程: 21.3 m

速度: 0.2 m/s

应用案例 ...

垃圾吊应用 ...



改造前大车使用拖链供电 ...



改造后大车使用拖链系统供电 ...

▶▶ 相关参数

行程: 80.5 m 速度: 1.42 m/s

垃圾吊应用 ...



小车供电 ...

▶▶ 相关参数

行程: 22.6 m 速度: 1.42 m/s



浮动头及 PPDS 实时监测装置 ...

应用案例 ...

垃圾吊应用 ...



改造前大车使用拖链供电 ...



改造后大车使用拖链系统供电 ...

▶▶ 相关参数

行程: 46.13 m

速度: 1.0 m/s

垃圾吊应用 ...



大车供电 ...

▶▶ 相关参数

行程: 49 m

速度: 1.2 m/s



小车供电 ...

▶▶ 相关参数

行程: 18.5 m

速度: 1.2 m/s

应用案例 ...

灰渣吊应用 ...



▶ 相关参数

- 行程: 8 m
- 速度: 1.2 m/s
- e-chain[®]: 5050CR
- chainflex[®]: CF9, CF10, CF340

垃圾堆肥厂应用 ...



▶ 相关参数

- 行程: 186 m
- 速度: 0.17 m/s
- e-chain[®]: 5050CR.40.300.S10.0.V.E
- chainflex[®]: CF9, CF11

应用案例 ...

垃圾堆肥厂应用 ...



▶▶ 相关参数

- 行程: 166 m
- 速度: 0.5 m/s
- e-chain®: 4040CR.30.300.H10.0.V.E
- chainflex®: CF5, CF6, CF11

垃圾堆肥厂应用 ...



▶▶ 相关参数

- 行程: 26 m
- 速度: 0.15 m/s
- e-chain®: 4040C.37.300.0
- chainflex®: CF9, CF10

拖链移动供电系统的优势 ...

更安全可靠 ...



- 拖链内电缆保持固定的弯曲半径，电缆受力均匀且本身不受拉力；
- 拖链运行过程中电缆不会被异物挂住，更好地保护电缆；



免维护 ...

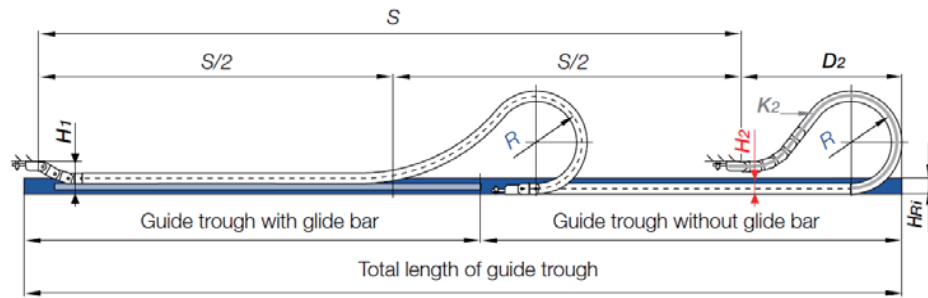


- 工程塑料材质抗磨损、耐腐蚀，无需进行定期润滑和防腐处理；
- 垃圾仓内有害成分多，频繁检修对人体危害大。拖链系统减少了维护人员的工作量；

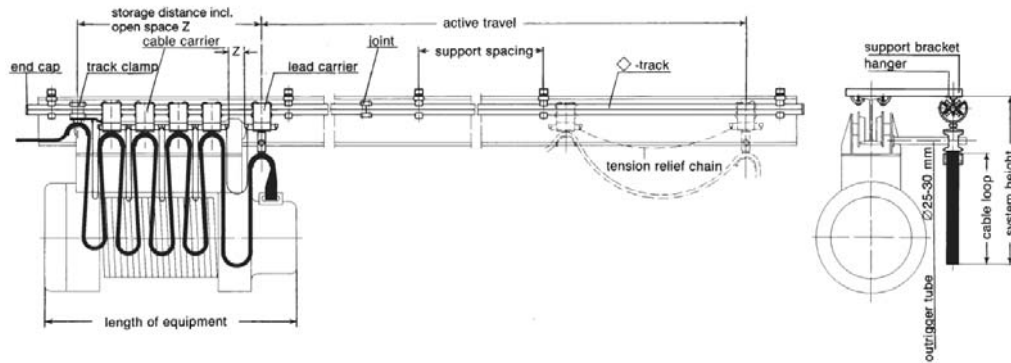


拖链移动供电系统的优势...

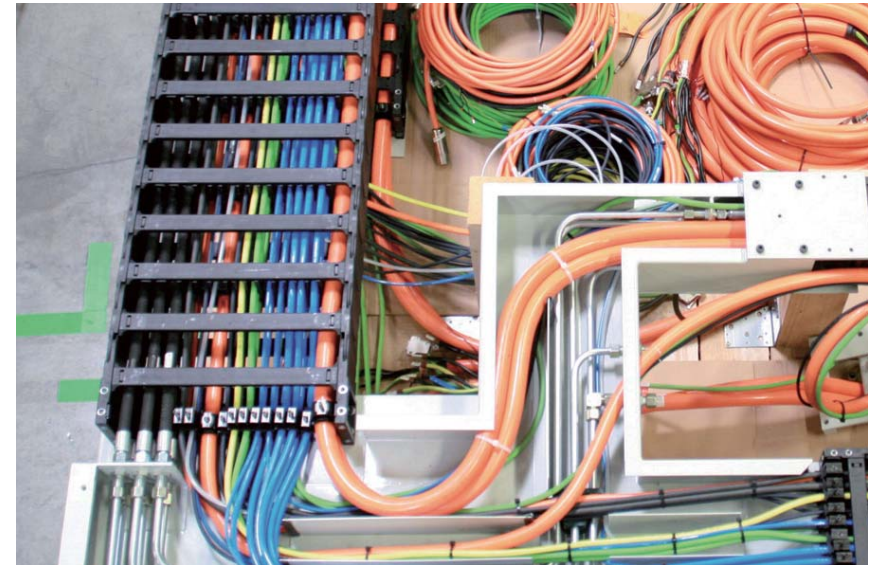
结构紧凑 ...



- 拖链系统可采用中间进线的方式，节省 50% 以上的柔性电缆；
- 拖链系统没有储线站，减少安装空间，提高有效行程；
- 拖链系统高度方向尺寸更小，提高起重机抓斗的提升高度；



兼容性强 ...



- 拖链内可同时排布动力 / 控制 / 信号 / 通讯电缆、液压管、气管和光纤等；
- 便于日后的技术升级和改造；



拖链移动供电系统的优势 ...

更长寿命 ...



- igus 公司根据客户需求定制整套方案；
- 提供售后安装指导和不定期的现场巡检服务；
- 项目经验收后，igus 公司将提供为期 3 年的超长质保期；



应用业绩 ...

全球范围内 ...



- 超过 30,000* 台室内起重机、龙门起重机、造船起重机、抓斗起重机等各类起重机的应用业绩



关于易格斯 ...



- 成立于 1964 年
- 总部位于德国科隆
- 员工 2,700 多人
- 全球 36 家分公司, 53 个授权经销商
- 每年研发 1,500 至 2,500 个新产品和型号扩充
- 服务于全球超过 200,000 个客户

关于igus® ...



透明的办公环境



自动化流水生产线



自动化原料生产和输送



专业的装配工厂



专业测试实验室

关于易格斯...



易格斯（上海）有限公司是德国易格斯的全资子公司，公司位于上海市自由贸易试验区。

300 多位员工，分属以下部门：

- 拖链系统部
- 轴承部
- 起重机和项目部
- 装配拖链和电缆装配

其中 180 名员工：

为您提供销售和技术支持服务；确保为您快速、及时提供产品和支持。

易格斯中国...



▶ 100,000 种规格的拖链部件
常备库存

1040 种规格的高柔性
电缆常备库存



▶ 专业装配工程

开放式办公区域

